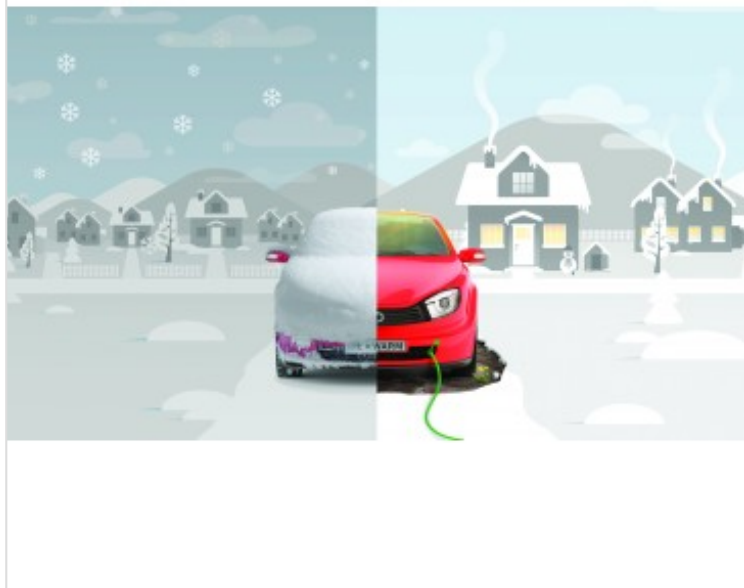


Moottorilämmitin + sisälämmitin (1900W) (letku)

LM00100

765,10 €



Yksityiskohdat

"Esilämmitetty moottori käynnistyy helpommin, moottori kuluu vähemmän, kuluttaa vähemmän polttoainetta ja vähentää haitallisia päästöjä jopa 30 % ensimmäisillä kilometreillä. ComfortKit keskisuurille ja suurille autoille tavallisiin talviolosuhteisiin. 1900W sisätilanlämmitin kolmivaiheisella katkaisijalla ja kahdella tehoalueella. Paketti sisältää tarvittavat DEFA PlugIn johdot sekä tarvikkeet moottorin- ja sisätilanlämmittimen asennuksineen. "

Lisätiedot

Sisältää	412712 470080	Yleislämmitin 412712 Comfort kit 1900W Exclusive
----------	------------------	---